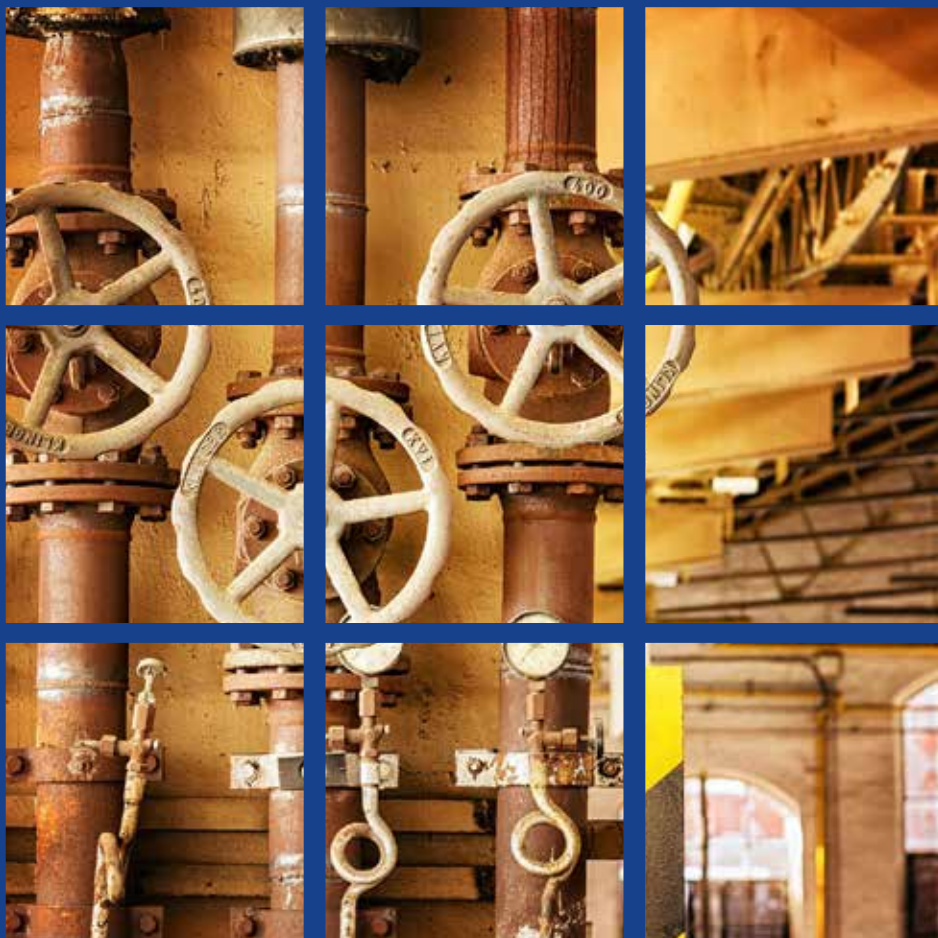


# SANITÄR- / BAUBEDARF



Alle Preise exkl. MwSt, ab Zuzwil SG  
Preisänderungen vorbehalten

**m.scherrerag**  
sanitär- und baubedarf

## PNEUMATISCHE UND MECHANISCHE ABWASSERSTOPFEN

### In Abwasserleitung einsetzen – Luft einfüllen – Dicht!

- Einfache Handhabung
- Schnelle Montage, grosse Zeitersparnis
- Mit oder ohne Durchgang
- Qualitätsprodukt aus Naturkautschuk
- Temperatur- (-18° bis 53° C) und wetterbeständig
- Passt sich der Rohrform an

Pneumatische Abwasserstopfen bewähren sich seit über 30 Jahren in vielen Betrieben zum Verschliessen von Abwasserleitungen, bei Druckprüfungen und Reparaturen. Es handelt sich dabei um Qualitätsprodukte, die ohne grossen Zeitaufwand montiert werden können – einfach in die Abwasserleitung einsetzen und Luft einfüllen! Die pneumatischen Stopfen passen sich – im Gegensatz zur mechanischen Abdichtung – der Rohrform problemlos an.

Unsere pneumatischen Stopfen sind aus Naturgummi hergestellt, was höchste Qualität, Sicherheit und lange Lebensdauer garantiert.

Wir unterscheiden zwischen 2 Typen, TEST und MUNI. Der Typ MUNI ist zusätzlich mit einer verschliessbaren Durchgangsöffnung versehen. Sie finden unsere Abwasserstopfen in diversen Dimensionen ab 20 mm bis 1300 mm Durchmesser. **Bei einigen Typen ist auch eine Grössenbereichsabdeckung möglich, was den vielfältigen Einsatz noch begünstigt.**

Unsere Abwasserstopfen besitzen ein Schraderventil und/oder Schnellkupplungsventil (Autoventil) und können mit sämtlichen herkömmlichen Hand-/Fusspumpen mit Manometer oder mit einem Kompressor aufgepumpt werden.



Typ TEST ab Ø 20 mm bis 1300 mm ohne Durchgang



Typ MUNI ab Ø 38 mm bis 1300 mm mit verschliessbarem Durchgang Bypass aus Aluminium

#### ANWENDUNGSGEBIETE:

Bauunternehmen, Sanitär-Installateure, Rohrsanierungen, Gemeindewerkhöfe, Reparaturbetriebe / Abwasserkanal-Fernsehen, Kläranlagen, Kraftwerke, Flachdachsaniierungen, Feuerwehren, Hochwasserschutz, Schwimmbadtechnik, u.v.m.

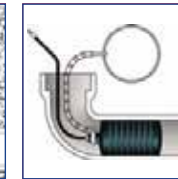
## TYP TEST

Der Typ Test wird in Rohrleitungen eingesetzt und eignet sich zum Verschliessen und Absperren von Rohren. **Alle Stopfen vom Typ Test sind 90° biegbar.**

- 1 Rillen für besseren Halt im Rohr
- 2 Ringschraube für Zugseil
- 3 Schraderventil



#### Einsatzmöglichkeiten:



## AIR-LOC-KIT (Zur Verwendung mit Abwasserstopfen Typ MUNI)

Der AIR-LOC-Kit wird bei Dichtigkeitsprüfungen / Druckprüfungen oder bei der Suche nach einem Leck benötigt. Er wird direkt in den Bypass (Durchgang) beim Abwasserstopfen Typ MUNI eingesetzt. Durch das eine Schnellkupplungsventil kann Luft eingebracht werden, um den notwendigen Testdruck aufzubauen; über den Anschluss eines Messgerätes am zweiten Ventil kann dann der Druck im Rohr oder ein allfälliger Druckabfall gemessen werden.



Produkt	passend für:	Preis in SFr.
AIR-LOC KIT ¾"	MNPT MUNI 100, MUNI 100 – 150	SFr. 119.00
AIR-LOC KIT 1.5"	MNPT MUNI 150, MUNI 150 – 200	SFr. 129.00
AIR-LOC KIT 2"	MNPT MUNI 200 – 250, MUNI 200 – 300	SFr. 139.00
AIR-LOC KIT 2"	FNPT MUNI 200 – 400, MUNI 500 – 1000	SFr. 68.00
AIR-LOC KIT 3"	FNPT MUNI 300-600	SFr. 119.00
AIR-LOC KIT 4"	FNPT MUNI 600 – 1200	SFr. 129.00

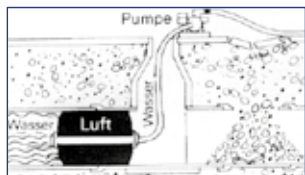
## TYP MUNI

Der Typ MUNI wird in Rohrleitungen eingesetzt. Mittels Durchgang in der Mitte kann Wasser problemlos um- oder abgeleitet werden. Falls nötig, kann mit dem mitgelieferten Drehverschluss die Leitung auch komplett verschlossen werden.

### Folgende MUNI sind bis zu 90° biegsam:

- 100 – 200      • 300 – 600      • 600 – 1200
- 150 – 300      • 375 – 750
- 200 – 400      • 500 – 100

### Einsatzmöglichkeiten:



Bei folgenden Stopfen vom Typ MUNI können Sie auf der Rückseite eine zweite Ringschraube anbringen, um den Stopfen von beiden Seiten im Rohr zu bewegen. Ausserdem haben Sie die Möglichkeit, auf der Rückseite zusätzlich ein Ventil einzusetzen, um den Stopfen aufzublasen oder Luft abzulassen.

### Folgende MUNI sind dafür einsatzbereit:

- 100 – 150      • 200 – 300      • 300 – 450
- 150 – 200      • 150 – 300
- 200 – 250      • 200 – 400



- 1 Rillen für besseren Halt im Rohr
- 2 Ringschraube für Zugseil
- 3 Schrader-Ventil
- 4 Drehverschluss
- 5 Muni ohne Drehverschluss



- 1 Möglichkeit ein Ventil einzusetzen
- 2 Möglichkeit eine zusätzliche Ringschraube einzusetzen

## Zubehör für pneumatische Abwasserstopfen

Produkt		Preis in SFr.
1 Luftschlauch mit Ventil	1.0 m	22.00
	1.5 m	24.00
	2.0 m	31.00
	4.0 m	54.00
	10.0 m	90.00
	20.0 m	134.00
2 Luftschlauch mit Zugseil	30.0 m	178.00
	6.0 m	203.00
	9.0 m	265.00
3 Fusspumpe Premium mit Manometer	12.00 m	300.00
		49.90
4 Rohrnippel für Typ MUNI / Aussengewinde NPT → ISO	¾ Zoll	25.00
	1 ½ Zoll	30.00
	2 Zoll	35.00
	3 Zoll	40.00
	4 Zoll	58.00
5 Rohrmuffen für Typ MUNI / Innengewinde NPT → ISO	2 Zoll	89.00
	2.5 Zoll	139.00
	4 Zoll	198.00
6 Doppelrohrnippel für Typ MUNI / Aussengewinde	3 Zoll	21.50
	4 Zoll	33.50
7 Ersatzventile TEST / MUNI ab Grösse 200 mm		11.50



## Pneumatische Abwasserstopfen Typ TEST (ohne Durchgang)

Produkt	Minimum ø	Maximum ø	Maximaler Einfülldruck	Gewicht	Länge	Maximaler Gegendruck	Preis in SFr.
TEST 20–30	20 mm	33 mm	4.5 bar	0.1 kg	95 mm	1.2 bar/12 m	52.00
TEST 30–40	30 mm	44 mm	2.8 bar	0.1 kg	141 mm	0.9 bar/9.1 m	57.00
TEST 50	48 mm	57 mm	2.8 bar	0.1 kg	72 mm	0.9 bar/9.1 m	62.00
TEST 65	60 mm	70 mm	2.4 bar	0.2 kg	114 mm	0.9 bar/9.1 m	71.00
TEST 75	70 mm	83 mm	2.4 bar	0.2 kg	132 mm	0.9 bar/9.1 m	73.00
TEST 100	87 mm	108 mm	2.1 bar	0.25 kg	163 mm	0.9 bar/9.1 m	79.00
TEST 125	117 mm	133 mm	2.1 bar	0.6 kg	200 mm	0.9 bar/9.1 m	150.00
TEST 150	138 mm	159 mm	2.1 bar	0.85 kg	230 mm	0.9 bar/9.1 m	192.00
TEST 200	178 mm	210 mm	1.7 bar	1.6 kg	257 mm	1.2 bar/12 m	312.00
TEST 250	229 mm	260 mm	1.7 bar	2.5 kg	298 mm	1.2 bar/12 m	490.00
TEST 300	267 mm	311 mm	1.7 bar	5 kg	351 mm	1.2 bar/12 m	629.00
TEST L 50	44 mm	57 mm	3.1 bar	0.51 kg	464 mm	0.9 bar/9.1 m	127.00
TEST L 75	70 mm	83 mm	2.4 bar	0.85 kg	527 mm	0.9 bar/9.1 m	144.00
TEST L 100	89 mm	108 mm	2.1 bar	1.04 kg	629 mm	0.9 bar/9.1 m	172.00
TEST L 125	114 mm	133 mm	2.1 bar	1.81 kg	705 mm	0.9 bar/9.1 m	271.00

## Bereichsabweckende Abwasserstopfen Typ TEST-MULTI (ohne Durchgang)

Produkt	Minimum ø	Maximum ø	Maximaler Einfülldruck	Gewicht	Länge	Maximaler Gegendruck	Preis in SFr.
TEST 32–50	32 mm	53 mm	2.8 bar	0.11 kg	141 mm	1.2 bar/12 m	78.00
TEST 50–75	48 mm	80 mm	2.4 bar	0.13 kg	141 mm	1.2 bar/12 m	83.00
TEST 75–100	70 mm	108 mm	2.8 bar	0.22 kg	132 mm	1.2 bar/12 m	89.00
TEST 100–150	92 mm	159 mm	2.1 bar	0.91 kg	250 mm	1.2 bar/12 m	276.00
TEST 150–200	135 mm	210 mm	2.1 bar	1.6 kg	356 mm	1.2 bar/12 m	406.00
TEST 200–300	178 mm	311 mm	1.4 bar	3 kg	406 mm	0.75 bar/8 m	915.00
TEST 375–750	368 mm	775 mm	1.7 bar	21 kg	1289 mm	0.76 bar/7.6 m	3530.00
TEST I 100–200	101 mm	210 mm	3 bar	1.7 kg	584 mm	1 bar/10 m	629.00
TEST I 150–300	140 mm	310 mm	3 bar	3.2 kg	635 mm	1 bar/10 m	1080.00
TEST I 200–400	186 mm	413 mm	3 bar	5.1 kg	711 mm	1 bar/10 m	1195.00
TEST I 300–600	279 mm	616 mm	3 bar	12.2 kg	939 mm	1 bar/10 m	1880.00
TEST I 600–1200	521 mm	1270 mm	1.5 bar	62 kg	1730 mm	0.7 bar/7.0 m	5460.00

## Pneumatische Abwasserstopfen Typ MUNI (mit Durchgang)

Produkt	Durchgang	Minimum ø	Maximum ø	Max. Einfülldruck	Gewicht	Länge	Maximaler Gegendruck	Preis in SFr.
MUNI 40	1/4 Zoll	38 mm	48 mm	2.8 bar	0.2 kg	97 mm	1.5 bar/15 m	224.00
MUNI 50	1/8 Zoll	48 mm	57 mm	2.8 bar	0.3 kg	152 mm	1.5 bar/15 m	235.00
MUNI 75	1/2 Zoll	67 mm	83 mm	2.7 bar	0.7 kg	203 mm	1.5 bar/15 m	245.00
MUNI 100	3/4 Zoll	83 mm	108 mm	2.7 bar	0.7 kg	203 mm	1.5 bar/15 m	255.00
MUNI 150	1 1/2 Zoll	123 mm	159 mm	2.4 bar	1 kg	178 mm	0.9 bar/9.1 m	307.00
MUNI 200	3 Zoll	178 mm	225 mm	2.4 bar	2.3 kg	254 mm	0.9 bar/9.1 m	385.00
MUNI 250	3 Zoll	229 mm	260 mm	2.4 bar	4 kg	298 mm	0.9 bar/9.1 m	497.00
MUNI 300	3 Zoll	267 mm	311 mm	2.4 bar	6 kg	350 mm	0.9 bar/9.1 m	697.00
MUNI 375–400	3 Zoll	356 mm	413 mm	2.4 bar	15 kg	502 mm	0.9 bar/9.1 m	1080.00
MUNI 450	4 Zoll	445 mm	504 mm	1.7 bar	36 kg	629 mm	0.9 bar/9.1 m	1620.00
MUNI 525	4 Zoll	479 mm	543 mm	1.7 bar	39 kg	660 mm	0.9 bar/9.1 m	1870.00

## Bereichsabweckende Abwasserstopfen Typ MUNI-MULTI (mit Durchgang)

Produkt	Durchgang	Minimum ø	Maximum ø	Max. Einfülldruck	Gewicht	Länge	Maximaler Gegendruck	Preis in SFr.
MUNI 100–150	3/4 Zoll	95 mm	160 mm	2.4 bar	1.1 kg	273 mm	1.2 bar/12 m	364.00
MUNI 150–200	1 1/2 Zoll	133 mm	212 mm	2.4 bar	2.7 kg	330 mm	1.2 bar/12 m	515.00
MUNI 200–250	2 Zoll	178 mm	260 mm	1.7 bar	3 kg	368 mm	1.2 bar/12 m	668.00
MUNI 200–300	2 Zoll	178 mm	311 mm	3 bar	5.5 kg	469 mm	1 bar/10 m	1160.00
MUNI 300–450	4 Zoll	273 mm	477 mm	1.7 bar	14.5 kg	692 mm	0.9 bar/9.1 m	2395.00
MUNI 375–800	2 Zoll	375 mm	800 mm	1.7 bar	33.2 kg	1220 mm	0.76 bar/7.6 m	4130.00
MUNI 500–1000	4 Zoll	475 mm	1000 mm	1.5 bar	43 kg	1175 mm	0.6 bar/6.1 m	4950.00
MUNI I 100–200	3/4 Zoll	100 mm	210 mm	3 bar	2.1 kg	584 mm	1 bar/10 m	1020.00
MUNI I 150–300	1 Zoll	145 mm	310 mm	3 bar	4.3 kg	635 mm	1 bar/10 m	1320.00
MUNI I 200–400	2 Zoll	191 mm	413 mm	3 bar	7.2 kg	711 mm	1 bar/10 m	1650.00
MUNI I 300–600	3 Zoll	280 mm	616 mm	3 bar	15.9 kg	939 mm	1 bar/10 m	2410.00
MUNI I 600–1200	4 Zoll	510 mm	1270 mm	1.5 bar	68 kg	1730 mm	0.7 bar/7.0 m	6850.00
MUNI R 600–900	4 Zoll	540 mm	953 mm	2.8 bar	79 kg	1245 mm	0.76 bar/7.6 m	7820.00

## MECHANISCHE ABWASSERSTOPFEN

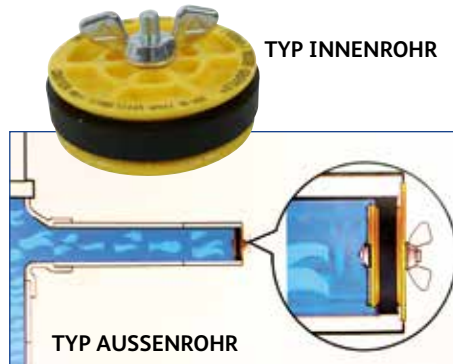
Mechanische Stopfen vom Typ Gripper und KWIK sind geeignet für höhere Gegendrücke, preiswert und für Lang-Zeit-Anwendungen in allen Rohrleitungen konzipiert.

### Typ GRIPPER

Der **Typ Aussenrohr** wird am Ende eines Rohres montiert und kann so nicht in das Rohr hineinfallen. Der **Typ Innenrohr** kann vollständig in die Rohrleitung eingeführt werden.

#### Allgemeine Eigenschaften:

- Einfache Handhabung
- Schnelle Montage, grosse Zeitersparnis
- Mit Flügelmutter
- Aus glasfaserverstärktem Kunststoff



### Typ KWIK

#### Allgemeine Eigenschaften:

- Einfache Handhabung
- Schnelle Montage, grosse Zeitersparnis
- Mit Flügelmutter oder Sechskantmutter
- Verzinkter Stahl O-Ring aus Naturgummi



### Typ Econ-O-Grip

Preiswerter, effizienter, mechanischer Abwasserstopfen, um offene Rohr- und Leitungsenden vorübergehend oder dauerhaft zu verschliessen. Auch als Staubabdeckung geeignet. Material: galvanisiertes Metall und Naturgummiring.

#### ANWENDUNGSGEBIETE: (ALLE TYPEN)

Bauunternehmen, Sanitär-Installateure, Rohr-sanierungen, Gemeindewerkhöfe, Reparaturbetriebe/Abwasserkanal-Fernsehen, Kläranlagen, Kraftwerke, Hochwasserschutz, Flachdachsaniierungen, Schwimmbadtechnik, u.v.m.



## Mechanische Abwasserstopfen Typ GRIPPER

Produkt	Minimum ø	Maximum ø	Gewicht	Länge	Maximaler Gegendruck	Preis in SFr.
<b>Aussenrohr:</b>						
GRIPPER 1.5 Zoll	39 mm	42 mm	0.05 kg	44.5 mm	1.2 bar/12 m	9.00
GRIPPER 2.0 Zoll	49 mm	55 mm	0.09 kg	47.5 mm	1.2 bar/12 m	10.00
GRIPPER 3.0 Zoll	71 mm	79 mm	0.16 kg	63.5 mm	1.2 bar/12 m	13.00
GRIPPER 4.0 Zoll	96 mm	103 mm	0.23 kg	63.5 mm	1.2 bar/12 m	16.00
GRIPPER 6.0 Zoll	147 mm	154 mm	1.14 kg	95.3 mm	1.2 bar/12 m	41.00
<b>Innenrohr:</b>						
GRIPPER 4.0 Zoll	96 mm	103 mm	0.23 kg	63.5 mm	1.2 bar/12 m	16.00
GRIPPER 6.0 Zoll	147 mm	154 mm	1.14 kg	95.3 mm	1.2 bar/12 m	41.00
GRIPPER 8.0 Zoll	196 mm	204 mm	1.37 kg	95.3 mm	1.2 bar/12 m	85.00

## Mechanische Abwasserstopfen Typ KWIK

Produkt	Minimum ø	Maximum ø	Gewicht	Länge	Maximaler Gegendruck	Preis in SFr.
KWIK 0.39 Zoll	10 mm	11 mm	0.03 kg	48 mm	12.8 bar/128 m	8.00
KWIK 0.50 Zoll	13 mm	14 mm	0.04 kg	48 mm	12.4 bar/124 m	8.20
KWIK 0.75 Zoll	18 mm	22 mm	0.05 kg	52 mm	12.4 bar/124 m	8.75
KWIK 1.00 Zoll	22 mm	26 mm	0.05 kg	55 mm	2.8 bar/28 m	9.80
KWIK 1.25 Zoll	32 mm	36 mm	0.07 kg	52 mm	7.7 bar/77 m	11.50
KWIK 1.5 Zoll	36 mm	39 mm	0.08 kg	48 mm	6.1 bar/62 m	16.00
KWIK 2.0 Zoll	44 mm	52 mm	0.2 kg	67 mm	7.7 bar/77 m	23.50
KWIK 2.5 Zoll	58 mm	71 mm	0.3 kg	70 mm	4.9 bar/51 m	33.00
KWIK 3.0 Zoll	69 mm	81 mm	0.68 kg	79 mm	1.9 bar/19 m	38.00
KWIK 4.0 Zoll	95 mm	114 mm	1.2 kg	79 mm	1.7 bar/17 m	58.00
KWIK 5.0 Zoll	122 mm	132 mm	1.9 kg	82 mm	0.6 bar/6 m	73.00

## Mechanische Abwasserstopfen Econ-O-Grip

Produkt	Minimum ø	Maximum ø	Gewicht	Länge	Maximaler Gegendruck	Preis in SFr.
ECON-O-GRIP 1.5 Zoll	37 mm	42 mm	0.10 kg	65 mm	0.14 bar / 1.4 m	6.50
ECON-O-GRIP 2.0 Zoll	50 mm	57 mm	0.14 kg	67 mm	0.14 bar / 1.4 m	6.90
ECON-O-GRIP 3.0 Zoll	73 mm	82 mm	0.24 kg	67 mm	0.14 bar / 1.4 m	10.50
ECON-O-GRIP 4.0 Zoll	96 mm	114 mm	0.35 kg	82 mm	0.14 bar / 1.4 m	12.00
ECON-O-GRIP 5.0 Zoll	117 mm	135 mm	0.5 kg	90 mm	0.07 bar / 0.7 m	24.50
ECON-O-GRIP 6.0 Zoll	143 mm	162 mm	0.7 kg	81 mm	0.07 bar / 0.7 m	29.00

## CLOG-BUSTER ROHRENTSTOPFER

### In wenigen Sekunden den Abfluss entstopft!

Mit Verlängerungsschlauch an den Wasserhahn anschliessen, CLOG-BUSTER so weit wie möglich in das Rohr einführen, kaltes Wasser langsam aufdrehen. Der CLOG-BUSTER füllt sich komplett mit Wasser und entleert sich entlang vom Rohr und befreit so die Leitung von Verstopfungen.

- Keine Chemikalien nötig
- Wiederverwendbar
- Anwendung: in Lavabos, Badwannen-Leitungen, Duschabflüssen, Hauptleitungen, Swimming Pools und anderen Abflüssen.
- inkl. 3-Meter-Schlauch mit Anschluss an CLOG-BUSTER
- Schlauchverschraubung/Adapter für Wasserhahn auf Anfrage

Produkt	Grösse in mm	Preis in SFr.
1-2"	(25-50mm)	29.00
1.5-3"	(38-75mm)	31.00
4-6"	(100-150mm)	33.00



Anleitung:



## INNENROHRFRÄSER

Mit dem praktischen Innenrohrfräser kürzt man Kunststoffrohre von 40–125 mm Durchmesser parallel, schnell und problemlos. Ob in Ecken, Wänden oder Böden: vorstehende Rohre können ohne Schwierigkeit gekürzt werden. Kein langwieriges Spitzen mehr.

### Allgemeine Eigenschaften:

- Einfache Handhabung
- Nur eine Handbohrmaschine wird benötigt.
- Rohre bis 75 mm kürzen (stufenlos einstellbar)
- Inklusiv Fräsblatt grobgezahnt aus Hochleistungsschnellarbeitsstahl, Ø 40 mm, für Kunststoff-Rohre

Preis: SFr. 295.00



### FRÄSBLATT TIALN FÜR INNENROHRFRÄSER

Fräsblatt aus Schnellarbeitsstahl (HSS) mit TiAlN-Beschichtung, Ø 40 mm zur Verwendung mit dem Innenrohrfräser. Zum Abschneiden von Rohren aus diversen Materialien wie Kunststoff, Blech, Metall, Kupfer etc.

Preis: SFr. 49.00



## Allzweck Handpumpe Robust

Unabhängig von Strom, Pressluft oder Motor sind Robust-Pumpen die idealen Geräte für den Alltag und unentbehrliche Helfer bei Notfällen!

### ANWENDUNGSGEBIETE:

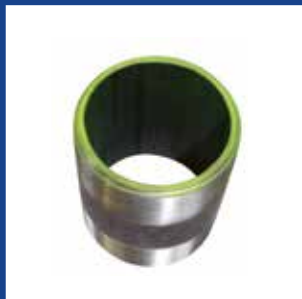
Industrie, Reparaturbetriebe, Gewerbe, Landwirtschaft, Bau und Private.



### Allgemeine Eigenschaften:

- Fördermenge: 100 l/min (4l pro Hub)
- Ansaughöhe: 3 bis 4m
- Förderhöhe: bis 4m
- Schlauchanschluss: 40mm Durchmesser

Preis: SFr. 380.00



**Sofort und einfach über unseren E-Shop bestellen:**  
**[www.abwasserstopfen.ch](http://www.abwasserstopfen.ch)**



**M. Scherrer AG**  
Industriestrasse 25d  
CH 9524 Zuzwil / SG  
Telefon +41 (0)71 944 42 42  
Fax +41 (0)71 944 42 62  
[info@m-scherrerag.ch](mailto:info@m-scherrerag.ch)  
[www.m-scherrerag.ch](http://www.m-scherrerag.ch)  
[www.abwasserstopfen.ch](http://www.abwasserstopfen.ch)